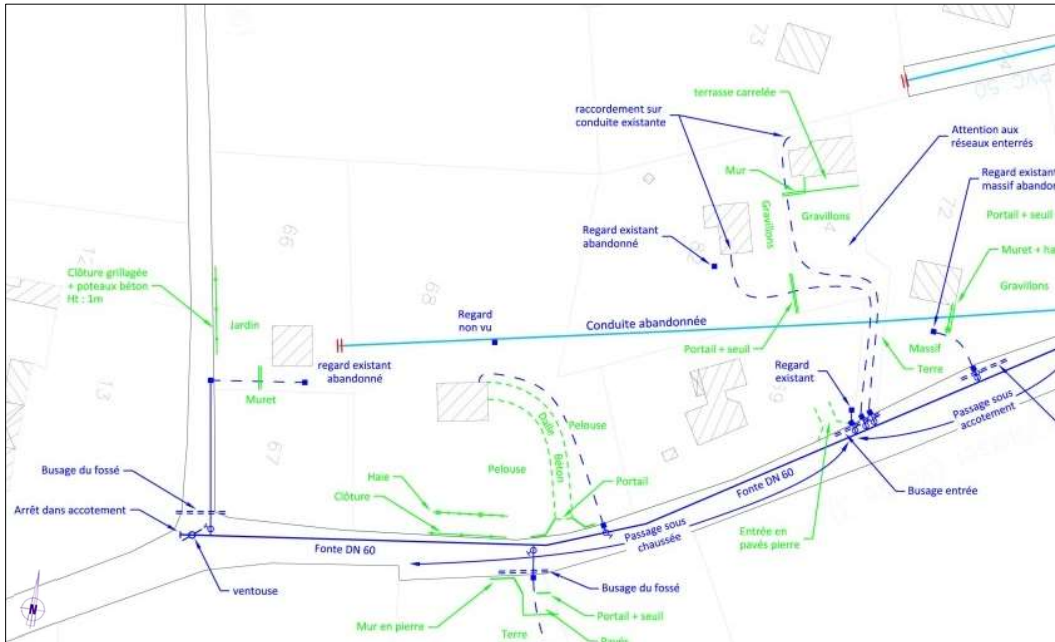


- ADDUCTION D'EAU POTABLE



Renouvellement- Renforcement de conduites AEP

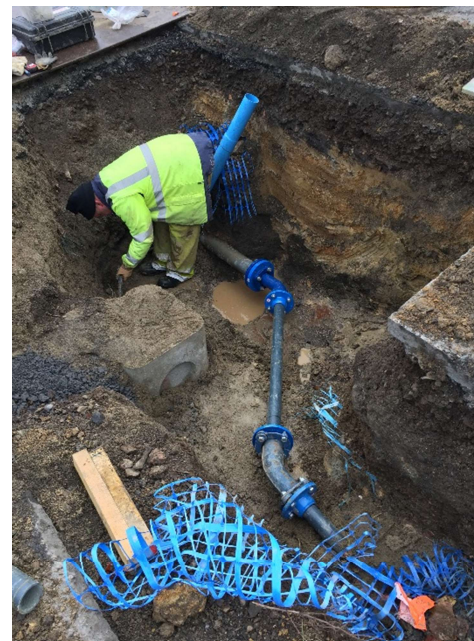
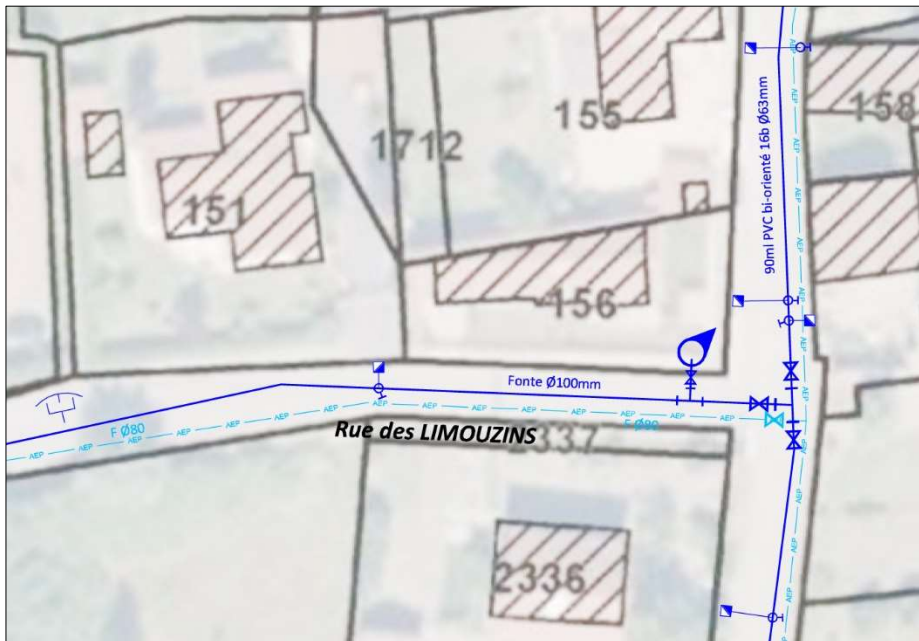
Syndicat des Eaux de l'Isable

Maître d'ouvrage : Syndicat des Eaux de l'Isable

Étude : 2009-2018

Réalisation : 2018

Montant des travaux H.T. : 1 500 000 €



Programme AEP 2017

Commune de Saint-Romain-le-Puy (42)

Maître d'ouvrage : Syndicat Intercommunal
d'eau potable du Val de Curraize

Étude : 2017

Réalisation : 2017

Montant des travaux H.T. : 185 000 €

Très bonne qualité sur tous les points

Date

23/10/18

Signature(s)

Cachet du Maître d'Ouvrage



RÉALITÉS
Urbanisme et
Aménagement

