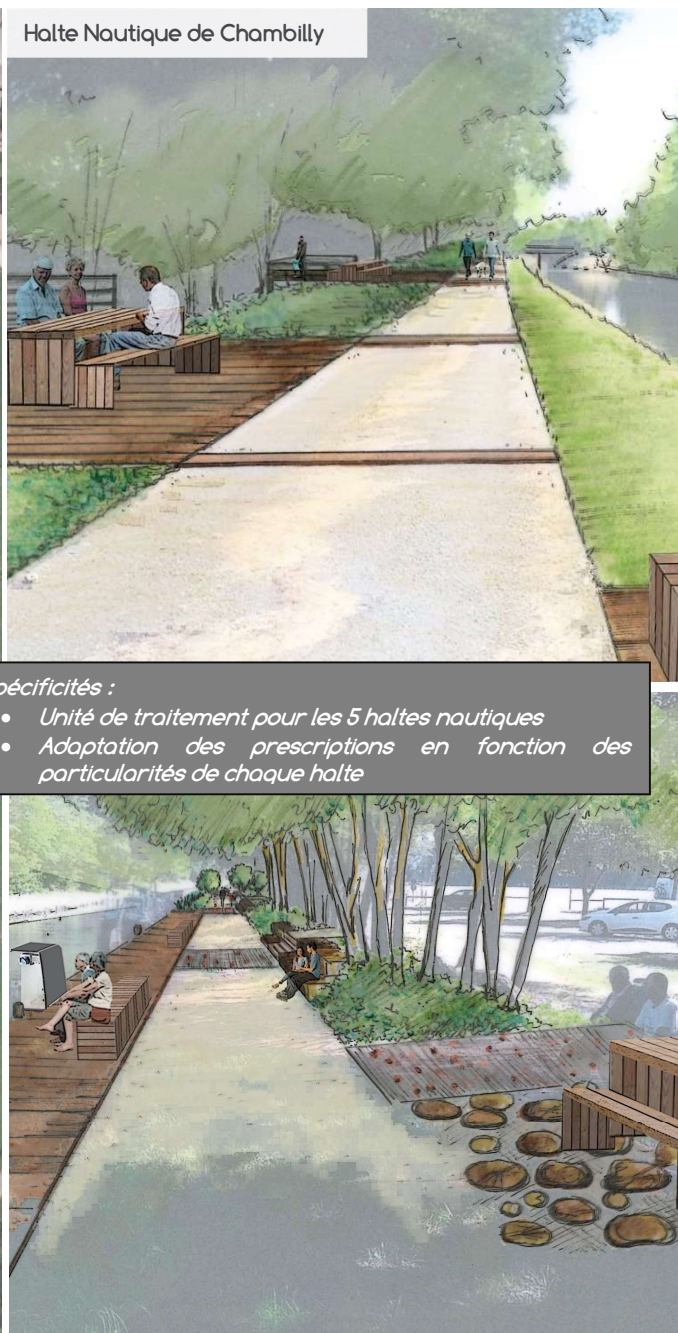
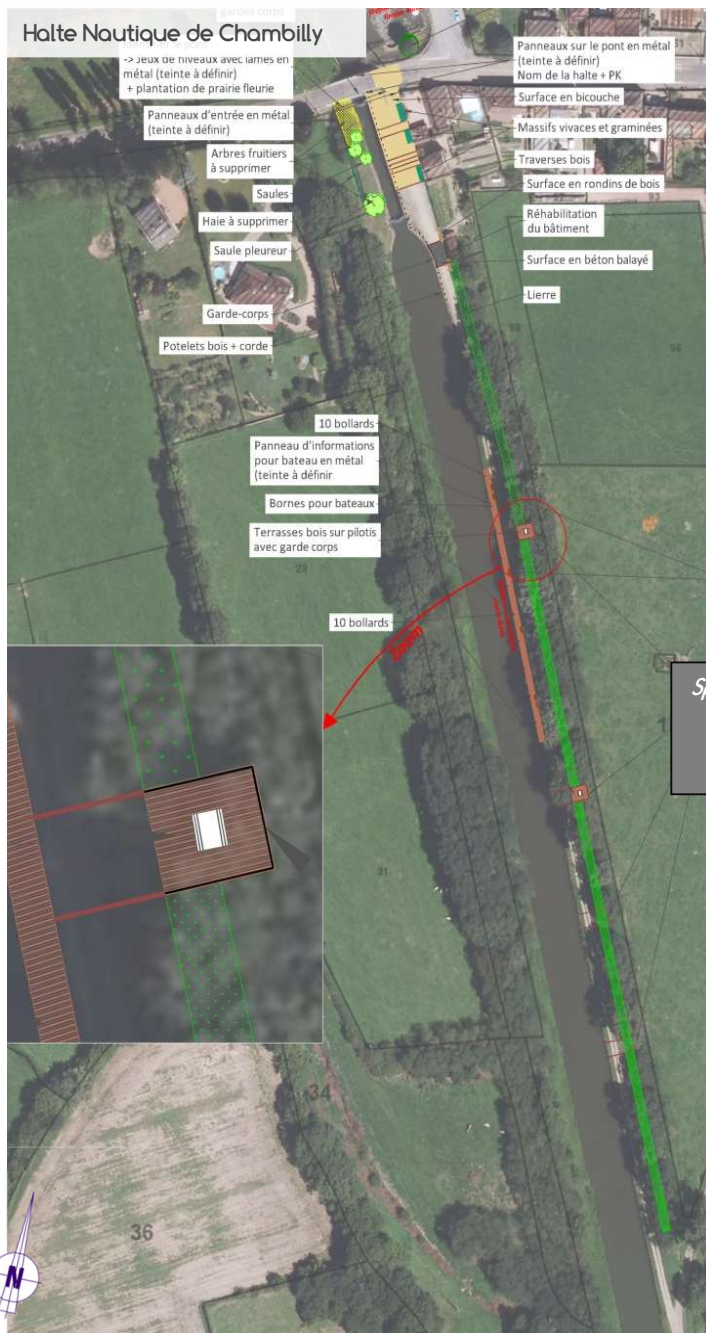


# - AMÉNAGEMENT DE ZONES DE LOISIRS



## Valorisation de 5 haltes nautiques sur le canal de Roanne à Digoin

Communes de Bonnand/Luneau, Chambilly, Artaix, Melay, Mably

Maitre d'ouvrage : Association le Canal de Roanne à Digoin

Lieu de réalisation : Communes de Bonnand/Luneau, Ambilly, Artaix, Melay, Mably

Conception : 2017

Délai : 6 mois

Montant des travaux H.T. : 1 227 000 € (pour les 5 haltes nautiques, à programmer dans le temps)

### Parti d'aménagement :

Cette étude paysagère avait pour objectif principal de constituer le fil directeur de la requalification de 5 haltes nautiques. Il s'agissait de définir les ambiances, dans l'objectif d'obtenir une unité dans le traitement des haltes nautiques, pour marquer l'identité du Canal de Roanne à Digoin.

Chaque halte nautique est traitée selon des caractéristiques qui lui sont propres, en mettant en valeur les points de vue et les motifs paysagers.

L'étude a été menée par le groupement Réalités – Agence d'Architecture Brosselard et Troncy et l'ONF.