



Etude Assainissement

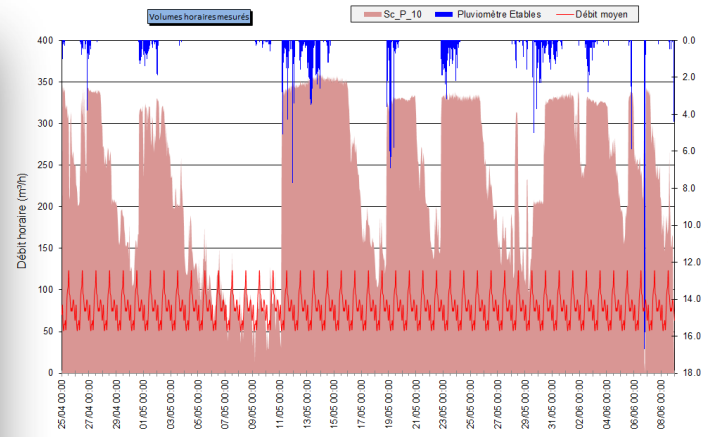


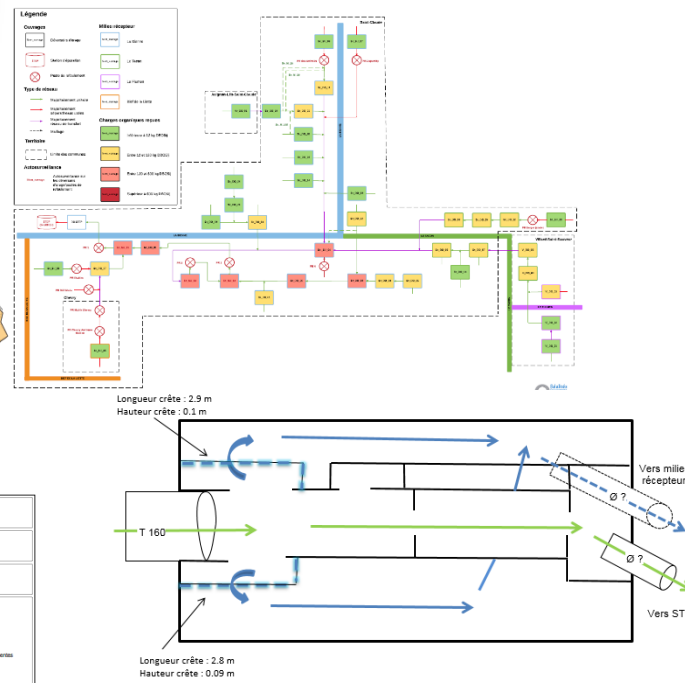
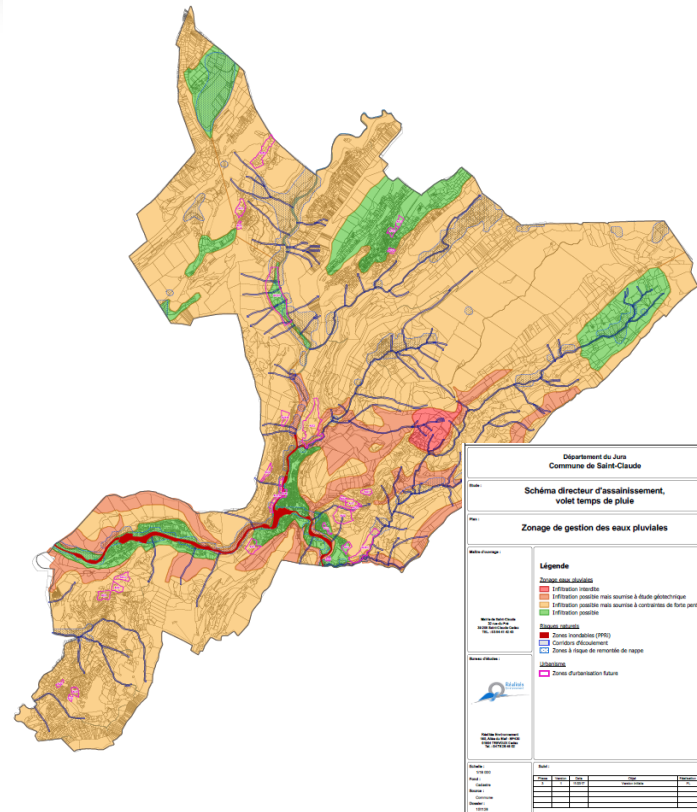
Schéma directeur d'assainissement, volet temps de pluie, du système du Plan d'Acier

Maitre d'ouvrage : Groupement Communes de Saint-Claude, Avignon-lès-Saint-Claude, Villard-Saint-Sauveur

Réalisation : 2016-2017

Délai d'étude : 15 mois

Montant d'étude : 70 000 €



Détails de la mission :

Un schéma directeur orienté temps de pluie :

- Un repérage ciblé
- Une campagne de mesures en 60 points
- Une modélisation hydraulique
- La mise en place du zonage pluvial

Un programme de travaux d'environ 6M € sur 13 ans, proposant notamment :

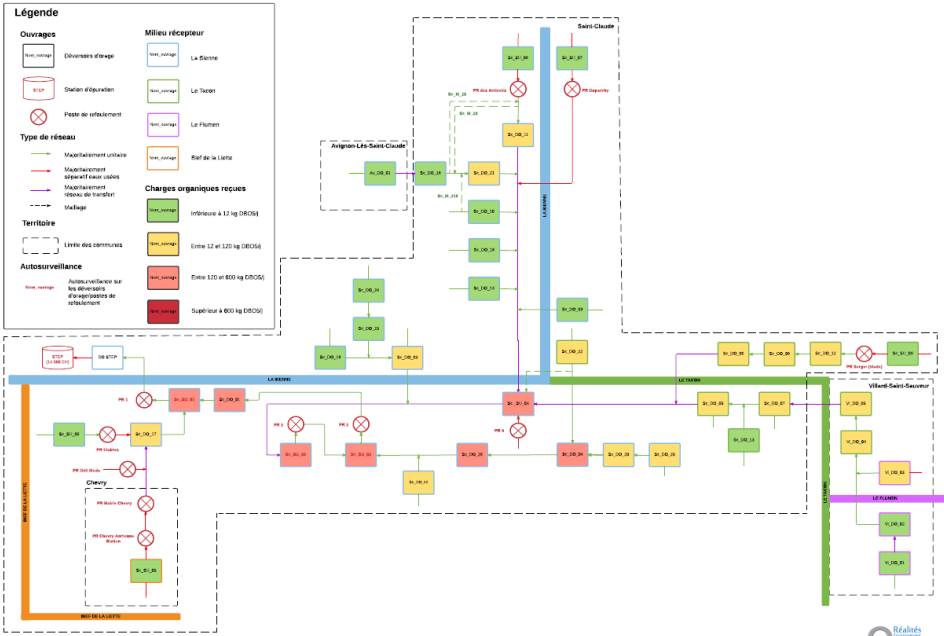
- La déconnexion de talwegs raccordés aux réseaux d'assainissement (bassins versants naturels)
- La suppression de réseaux mixtes
- Le stockage des effluents de temps de pluie dans les conduites ovoïdes de grandes dimensions, via des vannes de régulation successives
- L'amélioration de l'autosurveillance (avec modélisations 3D préalables pour certains ouvrages complexes)

Spécificités :

- Un réseau de collecte presque entièrement unitaire (≈ 40 déversoirs d'orage, des talwegs raccordés aux réseaux d'assainissement, etc.)
- Un relief atypique



Synoptique de fonctionnement des déversoirs d'orage du système d'assainissement de Saint-Claude, Avignon-Lès-Saint-Claude et Villard-Saint-Sauveur



Valeur A. le 09/03/2017