

Dossier réglementaire

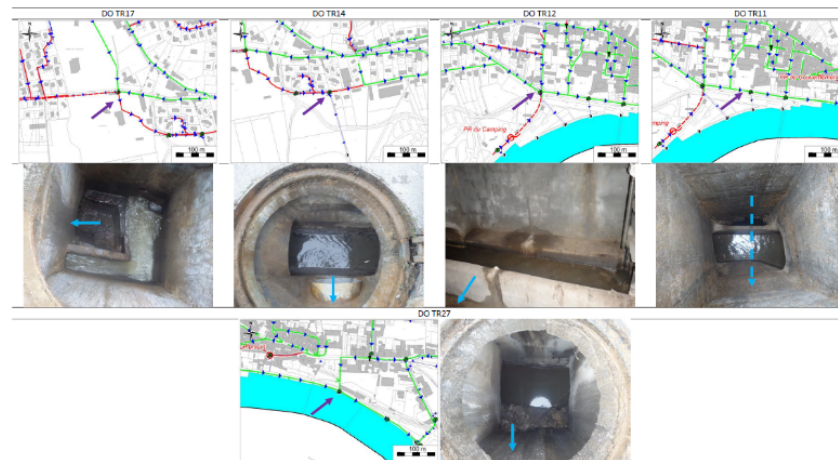
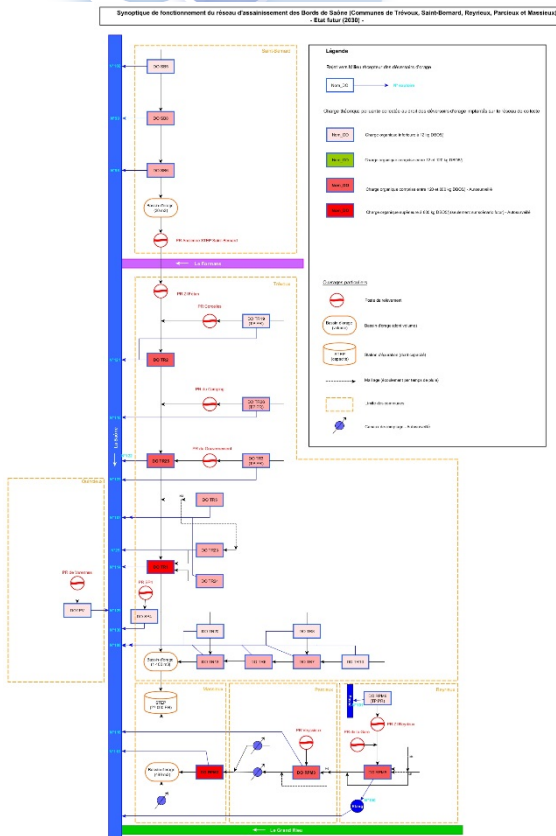
Autorisation relative aux travaux de mise en conformité du système de collecte de Trévoux / Bords -de- Saône

Maître d'ouvrage : Communauté de Communes Dombes Saône Vallée (01)

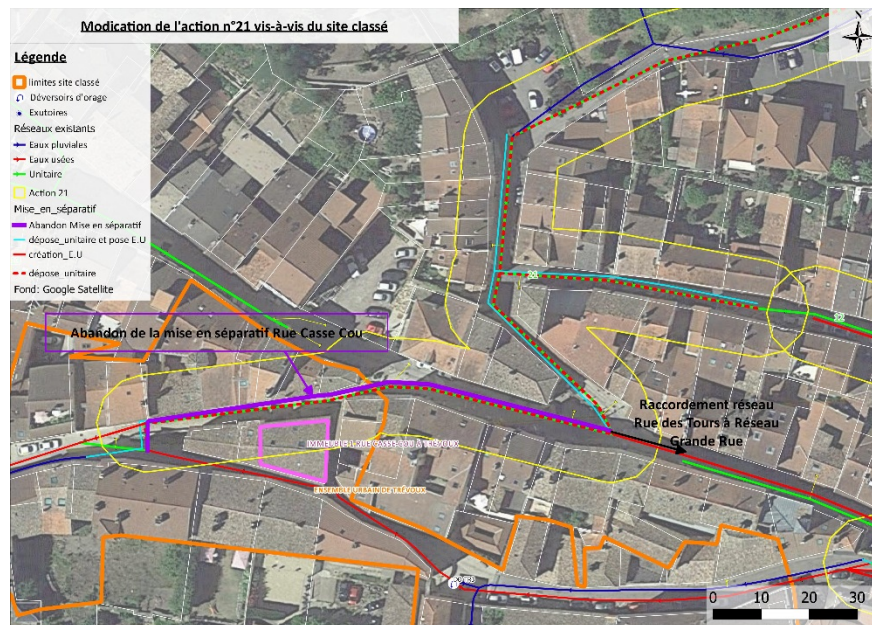
Réalisation : 2016-2018

Délai d'étude : 12 mois

Montant d'étude : 11 460 €



Analyse des incidences des actions du programme de travaux



Détails de la mission :

Présentation détaillée des ouvrages du système de collecte et du fonctionnement du réseau en vue de leur régularisation.

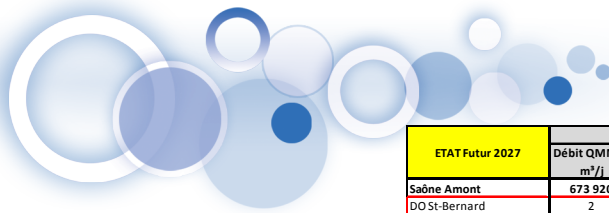
Analyse des incidences des ouvrages du système de collecte et des actions du programme de travaux :

- Analyse des incidences sur le milieu récepteur ;
- Analyse des incidences sur le milieu naturel et le patrimoine ;
- Compatibilité du projet avec les documents cadres sur l'eau ;

Définition des mesures compensatoires relatives aux incidences du projet :

- Définition de mesures à prendre en phase travaux
- Proposition de modification d'actions en faveur des sites classés, des zones humides, des milieux naturels

ETAT 2015	Pluie de période de retour 1 mois							
	Débit QMNAS m³/j	MES mg/l	DCO mg/l	DBO5 mg/l	NGL mg/l	NH4 mg/l	PT mg/l	
Saône Amont	673 920	37,5	25	4,5	8,3	0,3	0,125	
DO St-Bernard	29	600	350	140	30	20	5	
Saône Aval St-Bernard	673 949	37,5	25	4,5	8,3	0,3	0,125	
Formans Amont	8 381	37,5	25	4,5	8,3	0,3	0,125	
DO formans	1	600	350	140	30	20	5	
Formans Aval	8 382	37,6	25	4,5	8,3	0,3	0,126	
Saône aval Formans	682 331	37,5	25	4,5	8,3	0,3	0,125	
DO Trévoux	371	600	350	140	30	20	5	
Saône aval Trévoux	682 702	37,8	25	4,6	8,3	0,3	0,128	
DO RPM	781	600	350	140	30	20	5	
Saône aval RPM	683 483	38,5	26	4,7	8,3	0,3	0,133	
Grand Rieu amont	1 382	37,5	25	4,5	8,3	0,3	0,125	
DO RPM5 + RPM7	34	600	350	140	30	20	5	
Grand Rieu Aval DO RPM	1 416	51,0	33	7,8	8,8	0,8	0,242	
Saône aval RPM	683 483	38,5	26	4,7	8,3	0,3	0,133	
Grand Rieu aval DO RPM	1 416	51,0	33	7,8	8,8	0,8	0,242	
Saône aval Grand Rieu	684 899	38,5	26	4,7	8,3	0,3	0,134	



ETAT Futur 2027	Pluie						
	Débit QMNAS m³/j						
Saône Amont	673 920						
DO St-Bernard	2						
Saône Aval St-Bernard	673 922						
Formans Amont	8 381						
DO formans	0	600	350	140	30	20	5
Formans Aval	8 381	37.5	25	4.5	8.3	0.3	0.125
Saône aval Formans	682 303	37.5	25	4.5	8.3	0.3	0.125
DO Trévoux	0	600	350	140	30	20	5
Saône aval Trévoux	682 303	37.5	25	4.5	8.3	0.3	0.125
DO RPM	0	600	350	140	30	20	5
Saône aval RPM	682 303	37.5	25	4.5	8.3	0.3	0.125
Grand Rieu amont	1 382	37.5	25	4.5	8.3	0.3	0.125
DO RPM5 + RPM7	0	600	350	140	30	20	5
Grand Rieu Aval DO RPM	1 382	37.5	25	4.5	8.3	0.3	0.125
Saône aval RPM	682 303	37.5	25	4.5	8.3	0.3	0.125
Grand Rieu aval DO RPM	1 382	37.5	25	4.5	8.3	0.3	0.125
Saône aval Grand Rieu	683 685	37.5	25	4.5	8.3	0.3	0.125

Spécificités :

- Définition des besoins en termes de procédures réglementaire
- Suivi et accompagnement du Maître d'Ouvrage durant les phases de concertation avec les services instructeurs