



© L. Olivier / Maison du tourisme de la Haute-Loire

Programme petites villes de demain



Le Chambon-sur-Lignon, quel « Village de demain » ?



La participation citoyenne



Déroulement de l'étude

La commune du Chambon-sur-Lignon a signé une convention d'adhésion « Petites villes de Demain » (PVD) en 2021, dans ce cadre, elle a missionné Réalités et Sitelle pour l'accompagner dans l'élaboration de la stratégie de revitalisation et la rédaction des fiches actions.

Réalités accompagne également la commune dans l'élaboration de son PLU, élaboré conjointement et en lien avec l'étude de revitalisation.

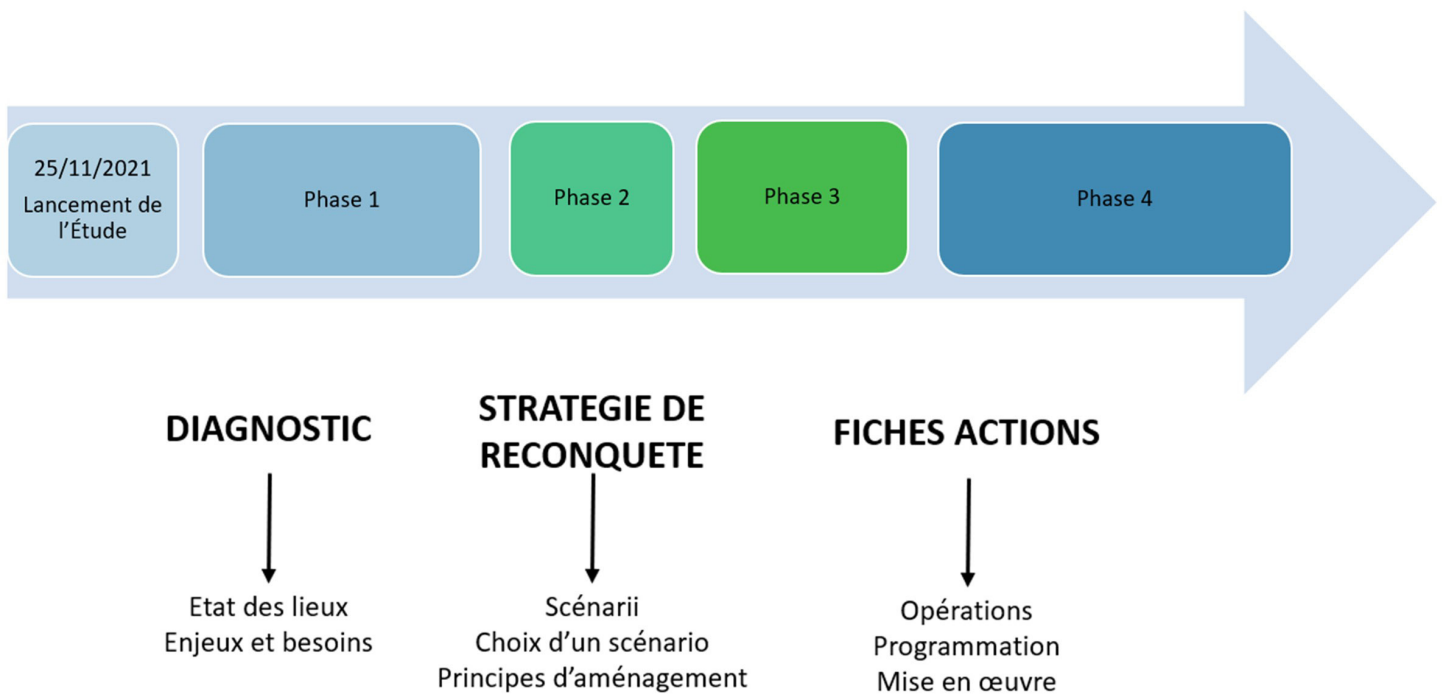
Plusieurs phases de participation importantes ont été menées et ont permis d'identifier les besoins et attentes de la population (résidences principales et secondaires, visiteurs).

Les principaux atouts de la commune sont le cadre naturel remarquable et l'âme du village.

Les enjeux concernent à la fois la diversification de l'offre commerciale, la diversification de l'offre de logements, la reconversion de certains bâtiments (équipements publics principalement), le développement de la mobilité douce et la préservation du cadre de vie.



Calendrier de l'étude



La participation en chiffres

200 visites
à la **Maison du Projet**
.....

60
micros-trottoirs
les 22 et 23
décembre 2021

15 acteurs
économiques sollicités
.....

1
atelier participatif
ouvert à tous le
08 avril 2022
(52 personnes présentes)

.....
1 atelier de
co-construction des
scénarios Place de
la Fontaine, ouvert
ouvert aux commerçants
et riverains le
12 septembre 2022
(38 personnes)

22 acteurs
associatifs sollicités
.....

Intervention
auprès des
représentants des
élèves du collège
le 11 mars 2022

Balade urbaine le 18 février 2022
avec le centre de loisirs
.....

Les différentes résidences sur la commune ont permis d'interroger et de faire réagir les habitants et usagers sur leurs pratiques et usages en vue de contribuer au diagnostic et à l'élaboration de la stratégie de revitalisation.

Au cours de ces journées de résidences, nous avons accueilli le public de manière libre, en proposant aux visiteurs des outils de compréhension de la démarche et leur permettant de s'exprimer librement sur la situation du bourg et son avenir.

Outre cet accueil permanent, ces résidences ont permis d'approfondir le travail de terrain et l'immersion de l'équipe Réalités et Sitelle au sein du territoire.

Première phase : Le diagnostic

La Maison du Projet

Que nous disent les habitants ?

Une Maison du Projet a été installée sur la Place de la Fontaine au début de l'étude afin d'assurer un lien direct avec le public, et de mettre en place une première action de « dynamisation » du centre-bourg.

Les permanences ont permis au public de découvrir l'étude engagée, de poser des questions, de réagir, de contribuer au diagnostic en exprimant leurs points de vue et leur ressenti, de proposer des actions, de faire part de leurs projets, etc.

Durant l'été 2022, la Maison du Projet a été déplacée à proximité de la gare, de manière à toucher un public plus large de visiteurs et de touristes.

4



Bilan de la résidence et des micro-trottoirs

Que nous disent les habitants ?

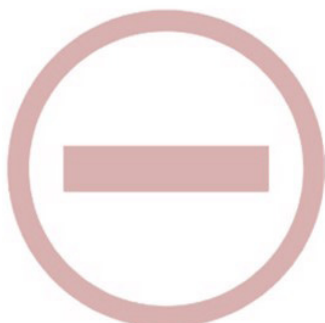


Le Chambon-sur-Lignon est attractif avec des atouts exceptionnels :

- L'état d'esprit et l'ouverture culturelle
- La qualité de vie et l'environnement
- Le dynamisme culturel
- La tranquillité et la sécurité
- Le dynamisme commercial
- Des services de qualité
- Une vie associative dense
- L'organisation générale du centre bourg

Les principaux points à retenir de la concertation :

- Développer la communication et la concertation citoyenne
- Préserver l'âme du Chambon-sur-Lignon
- Asseoir une stratégie économique et touristique



Les faiblesses sont :

- La crainte d'un déficit médical
- Le manque de mobilité vers l'extérieur (Le Puy, St-Etienne...)
- La croissance des prix de l'immobilier
- Le manque de logement pour les personnes vieillissantes, les jeunes et les saisonniers
- Le manque d'activités en hiver
- L'absence de cursus post-collège
- Le Cévenol, un site en déshérence
- Le stationnement en été
- Des commerces parfois jugés élitistes
- La gestion des ordures ménagères



PRÉSERVER LA QUALITÉ DE VIE

- Préserver la qualité actuelle du village
- **Harmoniser les façades**
- Préserver les forêts



SE DÉPLACER

- Améliorer les liaisons Le Puy et St Etienne
- **Accélérer le développement du covoiturage**
- Créer des liaisons douces
- **Réduire la vitesse des véhicules dans le Bourg**
- Améliorer le stationnement



SE DIVERTIR

- Proposer plus d'activités en hiver
- **Créer des événements accessibles à tous**
- Permettre l'accès libre aux équipements sportifs
- **Faire vivre la Maison des Bretchs**



TRAVAILLER

- Accompagner les entreprises artisanales et commerciales
- **Inciter les jeunes à créer leur activité**



SE NOURRIR

- **Soutenir les producteurs locaux et la vente directe**
- Créer des jardins familiaux ou partagés
- Diversifier l'offre commerciale en lien avec les besoins quotidiens
- Créer une halle couverte



SE SOIGNER

- Attirer de jeunes médecins
- **Etoffer l'offre de spécialistes**



S'INSTRUIRE

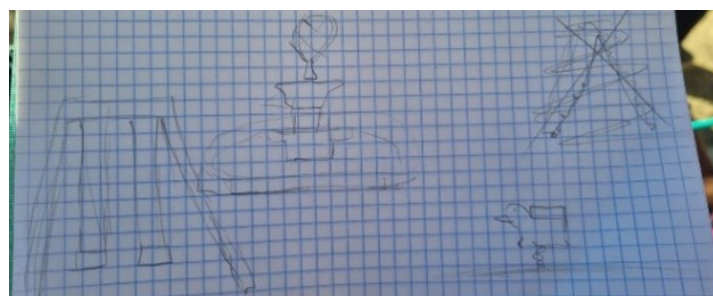
- **Fédérer les acteurs culturels**
- Soutenir le développement des filières d'enseignements spécifiques et la formation post collège



SE LOGER

- Développer l'offre de logement pour les saisonniers, les seniors et les jeunes
- **Soutenir les projets d'habitat partagé avec des équipements mutualisés**

Le 18 février 2022 : Balade urbaine avec le centre de loisirs



Intervention auprès des représentants des élèves du collège et de l'école

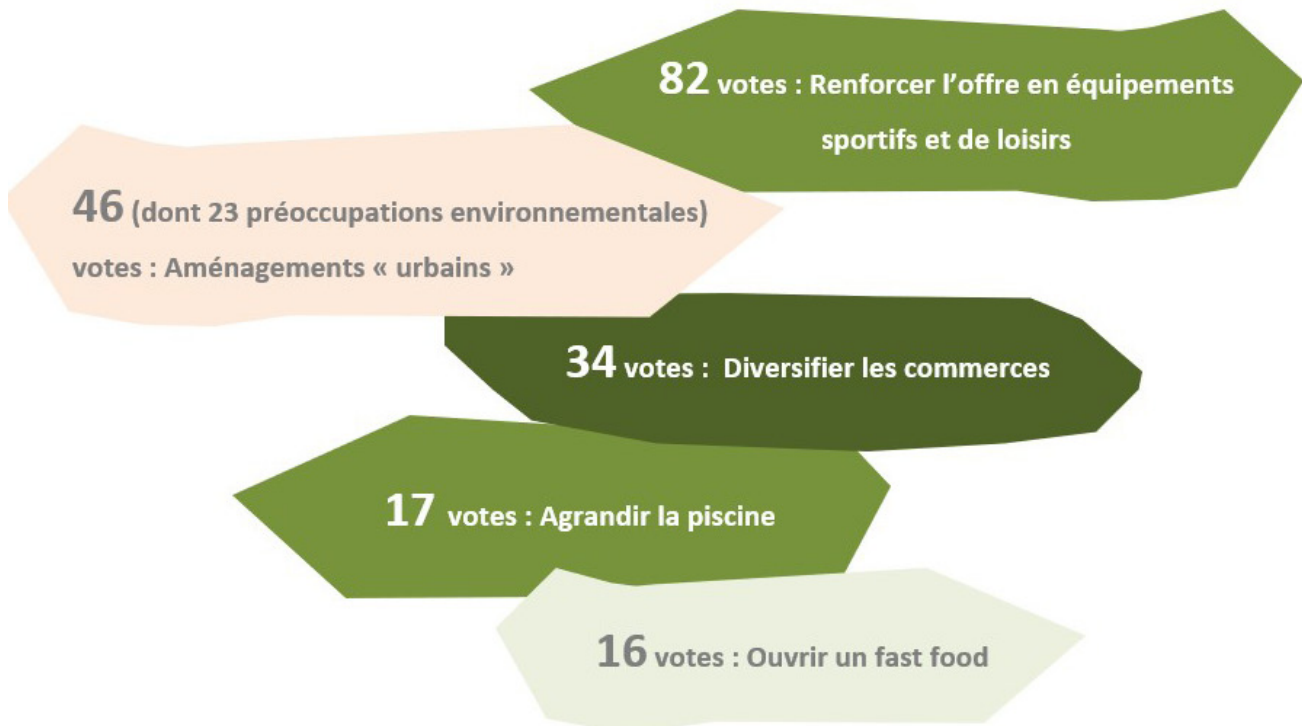
Pour les collégiens, s'il n'y avait qu'un mot pour décrire le Chambon sur Lignon, quel serait ce mot ?



Lieux fréquentés	total	%
Intermarché	54	28%
Skatepark	38	20%
Bibliothèque	29	15%
Place de la Fontaine	27	14%
La plage	22	11%
installations sportives	14	7%
magasins	5	3%
La nature, les sentiers	3	2%

Quelles sont les améliorations qu'il faudrait prévoir pour vivre mieux au Chambon sur Lignon ?

Les principaux groupes d'idées émises :



Pour les élèves de l'école, s'il n'y avait qu'un mot pour décrire le Chambon sur Lignon, quel serait ce mot ?



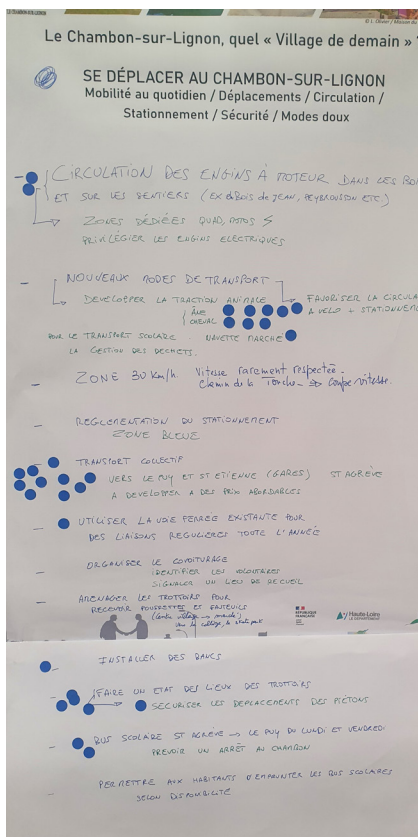
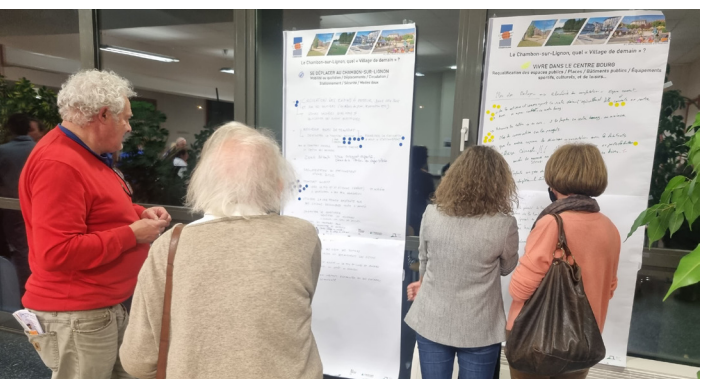
Lieux fréquentés : le « top cinq »	Nombre de citations
Supermarchés	3
Magasins	5
Installations sportives	14
La nature, les sentiers	3
Skate park	19

Le 08 avril 2022 : Atelier participatif avec les habitants

Cette rencontre porte à la fois sur la stratégie de revitalisation du Chambon-sur-Lignon et sur la révision du Plan Local d'Urbanisme (PLU).

4 thématiques sont abordées lors de cet atelier :

- Habiter au Chambon : logement / habitat / bâti / foncier.
 - Se déplacer : la mobilité au quotidien / les déplacements / circulation, stationnement / sécurité / modes doux.
 - Vivre dans le centre bourg : requalification des espaces publics / places / bâtiments publics / équipements sportifs, culturels et de loisirs...
 - Maintenir et attirer des jeunes, quelles conditions mettre en œuvre ?
- Deux temps d'échanges ont permis à chaque participant de contribuer à deux thèmes.



Deuxième phase : Les scénarios et les orientations

Le 12 septembre 2022 : Atelier participatif avec les commerçants sur l'avenir de la Place de la Fontaine

Une quarantaine de personnes (commerçants et habitants) s'est mobilisée pour échanger sur l'avenir de la Place de la Fontaine du Chambon-sur-Lignon.

Cette forte mobilisation a généré des échanges riches et des débats pertinents pour tracer des pistes pour l'aménagement de la Place de la Fontaine.



Déroulement de l'atelier participatif


- Mit d'introduction
- 3 groupes de réflexion
- Table de présentation de la maquette

Quelles améliorations apporter à la planification /
qualité paysagère ?





La synthèse finale met en évidence les attentes les plus fortes concernant cette phase :



CADRE DE VIE

1. Limiter au maximum la présence de la voiture / piétonniser la place et ses abords.
2. Conserver les plus beaux arbres et limiter la végétation basse, ouvrir les vues.
3. Réfléchir sur les revêtements de sol (plus qualitatifs, plus durables, plus de confort d'usage) sans banaliser (pas de béton désactivé).



VITALITÉ

4. Maintenir le marché du mercredi pour amener de la vie sur la Place / aménager une halle ?



MOBILITÉ

5. Réorganiser la voirie, limiter la vitesse sur la Route Départementale et supprimer les voies non indispensables.

Le 06 juin 2022 : Temps de travail avec les élus avec un support maquette

La maquette est avant tout un outil de travail, réalisé en carton à l'échelle d'un secteur test, permettant de simuler les actions retenues. Des personnages, des véhicules et des végétaux permettent de se représenter l'échelle de la maquette.

Cette maquette a permis de figurer le secteur de la Place de la Fontaine dans le contexte bâti actuel. Un temps de travail avec les élus a permis d'expérimenter différents scénarios d'aménagement autour de la maquette et d'évaluer l'impact des modifications à venir.

